

## Assemblea generale CRL Lombardia 2010 - Intervento di I2EDU

Nel 2009 :

Tre eventi “cardine “ che hanno decisamente influito sulle attività ARI-RE della Lombardia

- Firma convenzione con Regione Lombardia
  - Promulgazione legge Berlusconi :indirizzi operativi per la gestione delle emergenze 13/02/2009
  - Terremoto dell’Aquila 6 Aprile-3 Ottobre 108 missioni – 600 gg/u
- 
- Convenzione con la Regione Lombardia : a seguito della firma da parte del CRL , oltre al consolidamento dei già più che buoni rapporti fra al Nostra Associazione e la Regione , viene definitivamente sancita la nostra partecipazione alla Colonna Mobile regionale.
  - Legge Berlusconi: oltre che chiarire le competenze dei vari Enti in occasione di emergenze nazionali e stabilire tempi e modi delle azioni da intraprendere ai vari livelli , per la prima volta , viene attribuita alle Regione la gestione delle telecomunicazioni d’emergenza gestite dai radioamatori.
  - Evento sismico dell’Aquila : Il terremoto , mi si perdoni l’analogia poco felice , ha dato uno “scossone” anche alle nostre organizzazioni lombarde che si dedicano alle telecomunicazioni d’emergenza innescando un circuito virtuoso

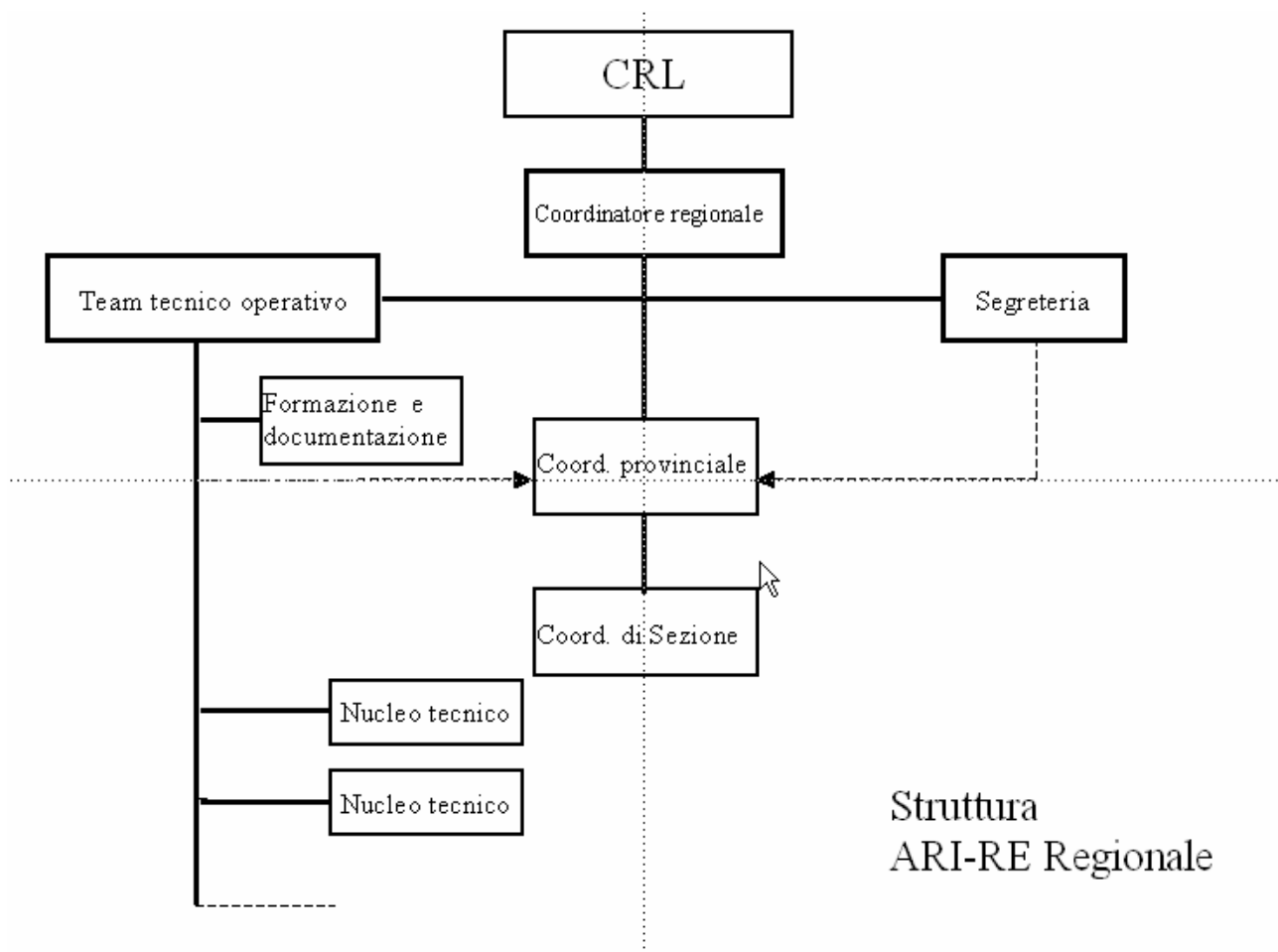
A seguito degli eventi sopra accennati, è nato un ripensamento sull’effettiva efficienza della nostra struttura sia a livello provinciale che regionale .

Si è evidenziata la necessità di rivedere la nostra organizzazione in modo evolutivo per metterla in grado di rispondere efficacemente ai compiti che , in presenza di possibili future emergenze sul territorio lombardo ed anche nazionale , ci possono venire assegnati.

Richiamo l’attenzione degli interessati sul fatto che la convenzione in essere con la Regione Lombardia non è una mera “dichiarazione di intenti” ma è un effettivo “contratto” che elenca una serie di attività richieste in caso di emergenza alle quali non possiamo sottrarci. Ricordo che solo a fronte della nostra accettazione di tali impegni ed attività la Regione ci assegna un congruo contributo finanziario

**E' emersa chiaramente la indispensabilità di una coesione fra strutture ARI-Re provinciali e di una partecipazione corale delle suddette componenti alle decisioni ed ai programmi necessari per poter rispondere a tono agli impegni che abbiamo sottoscritto con la convenzione.**

**Conseguentemente a queste riflessioni indotte dagli avvenimenti di cui sopra , sono state indette nel 2009 alcune riunioni ,riservate ai Coordinatori Provinciali nei mesi successivi all'evento sismico , e nel corso delle stesse è stata approvata l'idea di creare un organigramma dell'ARI-RE lombarda che realizzasse la partecipazione attiva delle componenti provinciali , distribuendo chiaramente responsabilità sia organizzative che tecniche fra diversi soggetti con lo scopo finale di ottenere un deciso miglioramento dell'efficienza operativa generale nell'intera regione.**



**Riassumo ora , commentandole , le principali attività che devono caratterizzare l'attività Ari-RE regionale nell'anno 2010.**

### **Attività 2010**

- **Attivazione organigramma ARI-RE (nuclei tecnici aggiuntivi) e riunioni provinciali almeno bimestrali**
- **Ordinativi per completamento dotazioni personali di primo livello**
- **Organizzazione ARI-RE in Colonna Mobile, dotazioni DPI obbligatorie e definizione standard per acquisti liberi in convenzione , automezzo in comodato , accertamento disponibilità partecipanti**
- **Gestione per conto della Regione del carrello satellitare**
- **Corsi di formazione per utilizzo carrello Satellitare**
- **Corsi di formazione generale standardizzata**
- **Definizione collegamenti con Valtellina (team T.O.)**
- **Ordinativi per apparati dorsale**
- **Ordinativi per dotazioni strumentali aggiuntive**
- **Ordinativi targhe magnetiche per automezzi**
- **Ordinativi per apparati vari della dorsale**
- **Attivazioni collegamenti dorsale**
- **Completamento tesseramento regionale**
- **Esercitazioni provinciali**
- **Esercitazioni regionali**

**Ettore I2EDU**